



# CICES

## Centro de Investigaciones de Ciencias Económicas de Salta



### INDICADOR DE ESCRITURAS SALTA

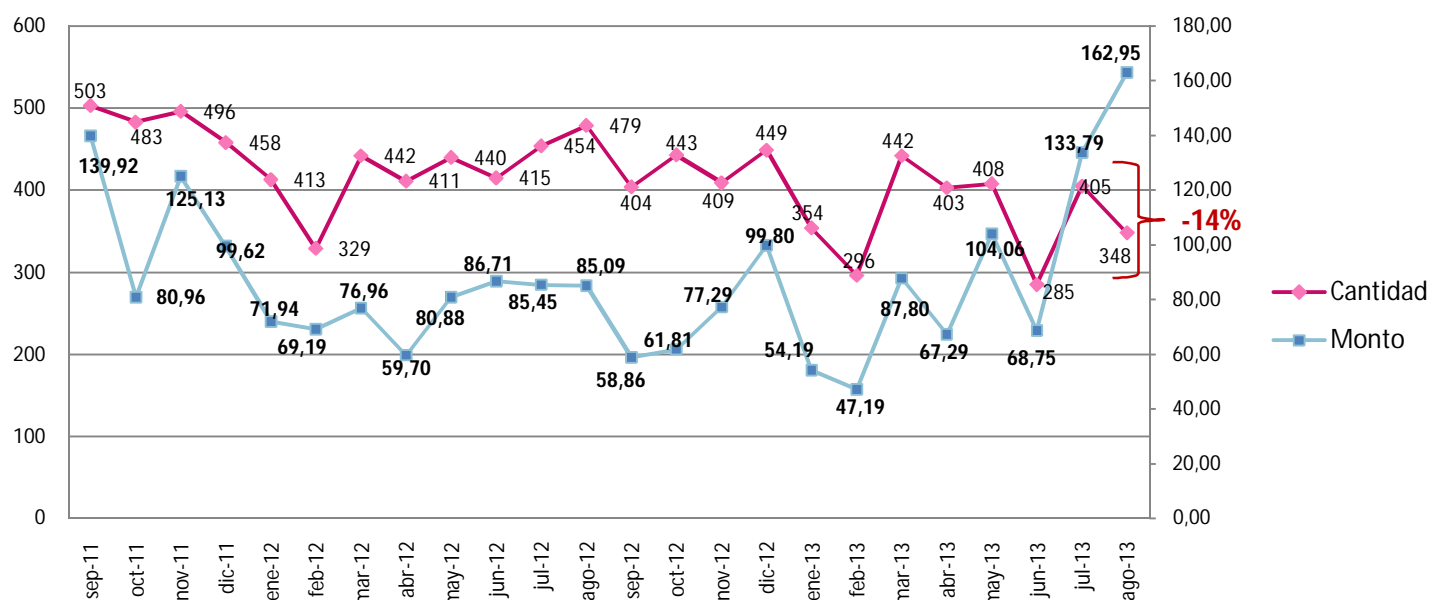
AGOSTO/2013

En el gráfico siguiente se observa la evolución de la Cantidad (eje principal) y el Monto (eje secundario) de Compra Venta de los últimos 24 meses.

Respecto de la Cantidad, en el mes de Agosto/13, habiendo 348 operaciones, existe una caída del 14% comparado con el mes anterior.

Distinta situación se presenta respecto de los Montos, ya que en Agosto/13 existe un crecimiento del 22% comparado con el mes de Julio/13.

#### Evolución de la cantidad de Compra Venta de Inmuebles



\*Montos expresados en millones de \$ (eje secundario)

Como se puede observar en el gráfico, se está comparando la Cantidad de operaciones de los períodos Set/2011-Ago/2012 y Set/2012-Ago/2013.

En el mes de Agosto del año 2013, al existir 348 operaciones, la caída respecto de Agosto del año 2012 fue del 27%.

#### Cantidad

