



CICES

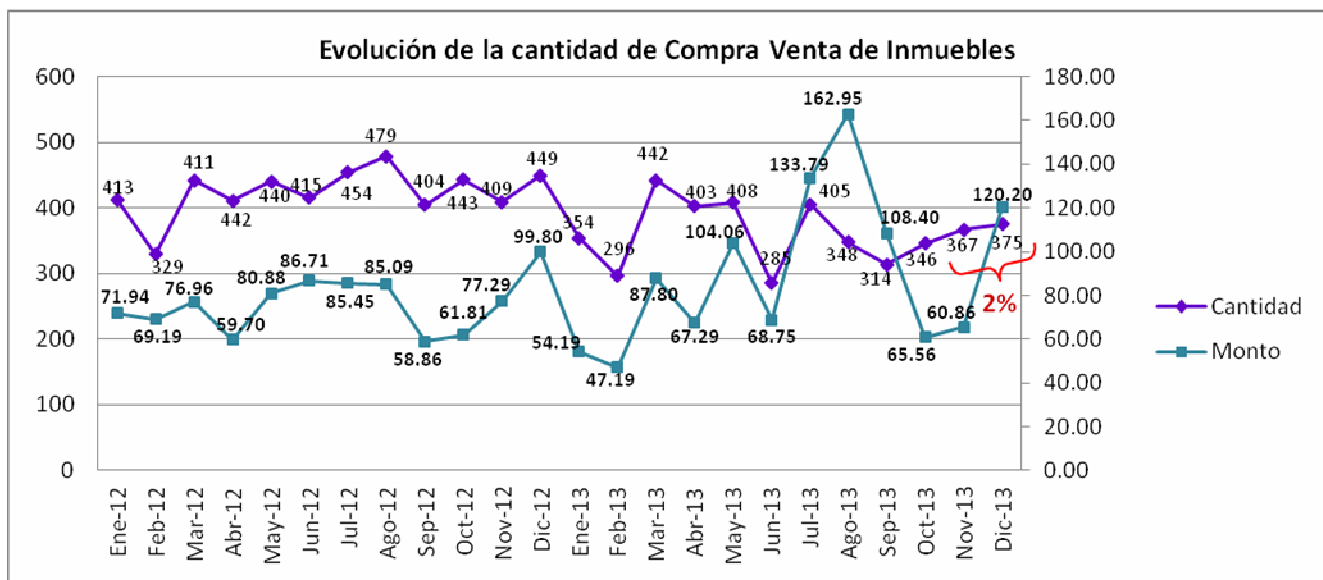
Centro de Investigaciones de Ciencias Económicas de Salta



INDICADOR DE ESCRITURAS SALTA

DICIEMBRE/2013

- En el gráfico siguiente se observa la evolución de la Cantidad (eje principal) y el Monto (eje secundario) de Compra Venta de los últimos 24 meses.
- Respecto de la Cantidad, en el mes de Diciembre/13, con un total de 375 operaciones, existe un incremento del 2% comparado con el mes anterior (Noviembre/13).
- En tanto el incremento en los montos negociados, Diciembre/13 muestra un notable crecimiento del 83% comparado con el mes de Noviembre/13.



*Montos expresados en millones de \$ (eje secundario)

Por otro lado, comparando la Cantidad de operaciones de los períodos anuales, se observa que en Diciembre de este año se realizaron 375 compra venta de inmuebles, cayendo un 16% la cantidad de operaciones en relación a Diciembre del 2012.

